

โอกาสทางธุรกิจ

พื้นที่นวัตกรรม
EECI เป็นพื้นที่ต้นแบบในการพัฒนานวัตกรรม เทคโนโลยีขั้นสูง มีโครงสร้างพื้นฐาน อุปกรณ์ที่เอื้ออำนวยต่อการพัฒนานวัตกรรมอย่างครบครัน อาทิ โรงงานต้นแบบ โรงงานสาธิต พื้นที่ทดลองผลิต สนามทดลอง และศูนย์กลางการวิเคราะห์ทดสอบ เป็นต้น

FoodInnopolis
เมืองนวัตกรรมอาหาร
• IoT for Food
• Food Automation

EECI ARI POLIS
เมืองนวัตกรรมระบบอัตโนมัติ หุ่นยนต์ และอิเล็กทรอนิกส์อัจฉริยะ
• Sustainable Manufacturing Center
• Smart Agriculture Center
• Smart Living Center
• High Performance Computing Center

EECI BIO POLIS
เมืองนวัตกรรมชีววิทยาศาสตร์และเทคโนโลยีชีวภาพ
• Innovative Agriculture
• Chemical and Bioprocess Technology
• Functional Ingredients

EECI SPACE INNOPOLIS
เมืองนวัตกรรมการบินและอวกาศ
• High Altitude Pseudo-satellite Unmanned Aerial Vehicle (HAPS UAV) and Global Navigation Satellite System (GNSS)
• NQI Aerospace

Incubation Center Sustainable Manufacturing Center (SMC) Plant Factory Biorefinery Pilot Plant Start-Up

พื้นที่ผ่อนปรนกฎระเบียบในการทำนวัตกรรม (Regulatory Sandbox)

UAV Sandbox 5G Sandbox Autonomous Vehicle

พื้นที่เช่า

- ระยะที่ 1 : 319 ไร่
- ระยะที่ 2 : 614 ไร่

พื้นที่เพื่อการศึกษา (Education Zone)

Frontier Research Laboratory Testing Services Co-Working Space

พื้นที่อำนวยความสะดวกที่พิกอาศัยและสินค้านการ (Community Zone)

Mixed Use Hotel & Apartment International School



ติดต่อเรา
โทรศัพท์ : +66 2 140 2424

โครงการนวัตกรรมระเบียบเศรษฐกิจภาคตะวันออก(วังจันทร์วัลเลย์) บริษัท ปตท.จำกัด (มหาชน) เลขที่ 555/3 หมู่ 1 ต.ป่ายูงใน อ.วังจันทร์ จ.ระยอง 21210 อีเมล : info@wangchanvalley.com เว็บไซต์ : www.wangchanvalley.com Facebook : WangchanValleyOfficial



เมืองอัจฉริยะวังจันทร์วัลเลย์ เมืองนวัตกรรมแห่งอนาคต

ศูนย์กลางการวิจัยและนวัตกรรมชั้นนำของภูมิภาคเอเชียตะวันออกเฉียงใต้ สมบูรณ์ด้วยระบบนิเวศนวัตกรรมที่เป็นเลิศอย่างบูรณาการ ประกอบด้วย โครงสร้างพื้นฐานและสิ่งอำนวยความสะดวกครบครัน ควบคุมเชื่อมโยงด้วยระบบอัจฉริยะ เอื้อต่อการทำงานในการรังสรรค์งานนวัตกรรมเพื่อยกระดับขีดความสามารถในการแข่งขันรองรับการเจริญเติบโตทางเศรษฐกิจตามนโยบายประเทศไทย 4.0



ผังแม่บท
การพัฒนาพื้นที่วังจันทร์วัลเลย์ ในรูปแบบ Smart Natural Innovation Platform เพื่อรองรับงานวิจัยและนวัตกรรมแบ่งออกเป็น 3 พื้นที่ ได้แก่ พื้นที่เพื่อการศึกษา พื้นที่เพื่อการพัฒนาและพัฒนานวัตกรรม และพื้นที่อำนวยความสะดวกที่พิกอาศัยและสินค้านการ

EDUCATION ZONE

- สถาบันวิจัยสิริเมธิ (VISTEC) - มุ่งเน้นการจัดการศึกษาด้านวิทยาศาสตร์ วิศวกรรม และเทคโนโลยี สร้างองค์ความรู้และนวัตกรรมใหม่ เพื่อเป็นมหาวิทยาลัยชั้นนำระดับโลก
- โรงเรียนกำเนิดวิทย์ (KVIS) - เป็นโรงเรียนวิทยาศาสตร์ชั้นนำระดับนานาชาติ บ่มเพาะผู้มีความสามารถพิเศษด้านคณิตศาสตร์ และวิทยาศาสตร์ เพื่อพัฒนาไปสู่การเป็นนักวิจัย นักประดิษฐ์ และนักนวัตกรรม
- ศูนย์เรียนรู้วังจันทร์ - สถาบันปลูกป่า ปตท. แหล่งท่องเที่ยวธรรมชาติเรียนรู้การปลูกป่าและวิจัยฟื้นฟูป่าหลากหลายรูปแบบ ส่งเสริมการพัฒนาที่ยั่งยืนด้านเศรษฐกิจ สังคม และสิ่งแวดล้อมด้วยการอนุรักษ์ทรัพยากรป่าไม้

COMMUNITY ZONE

- อาคารศูนย์ปฏิบัติการอัจฉริยะ
- ศูนย์เรียนรู้เทคโนโลยีและนวัตกรรม ปตท. สผ.
- ศูนย์เรียนรู้เกษตรนวัตกรรม สถาบันเทคโนโลยีจิตรลดา

INNOVATION ZONE

- เขตนวัตกรรมระเบียงเศรษฐกิจพิเศษภาคตะวันออก
- ศูนย์วิจัยพัฒนาเทคโนโลยีและนวัตกรรม ปตท. สผ.
- เครื่องกำเนิดแสงซินโครตรอน ระดับพลังงาน 3GeV

พื้นที่รวม 3,454 ไร่

- Innovation Zone : 1,157 ไร่
- Education Zone : 1,340 ไร่
- Community Zone : 152 ไร่
- Infrastructure and Utilities : 347 ไร่
- Green Area : 458 ไร่

LEGEND: COMMUNITY ZONE, EDUCATION ZONE, INNOVATION ZONE

สาธารณูปโภคและสิ่งอำนวยความสะดวก

เมืองอัจฉริยะวังจันทร์วัลเลย์ สร้างเมืองที่มีโครงสร้างพื้นฐานระบบสาธารณูปโภค สาธารณูปการที่ทันสมัย เชื่อมโยงกับระบบอัจฉริยะต่างๆ เพื่อการบริหารจัดการเมืองอัจฉริยะได้อย่างมีประสิทธิภาพ

โครงสร้างพื้นฐานและระบบสาธารณูปโภค

- เครือข่าย 5G จาก AIS, True และ DTAC
- Wi-Fi 6 ยุคใหม่ของการเชื่อมต่อแบบไร้สาย
- ลานจอดเฮลิคอปเตอร์
- ระบบการจัดการพลังงาน
- ระบบจัดการของเสีย
- ระบบรักษาความปลอดภัย
- ระบบติดตามตรวจสอบด้านสิ่งแวดล้อม

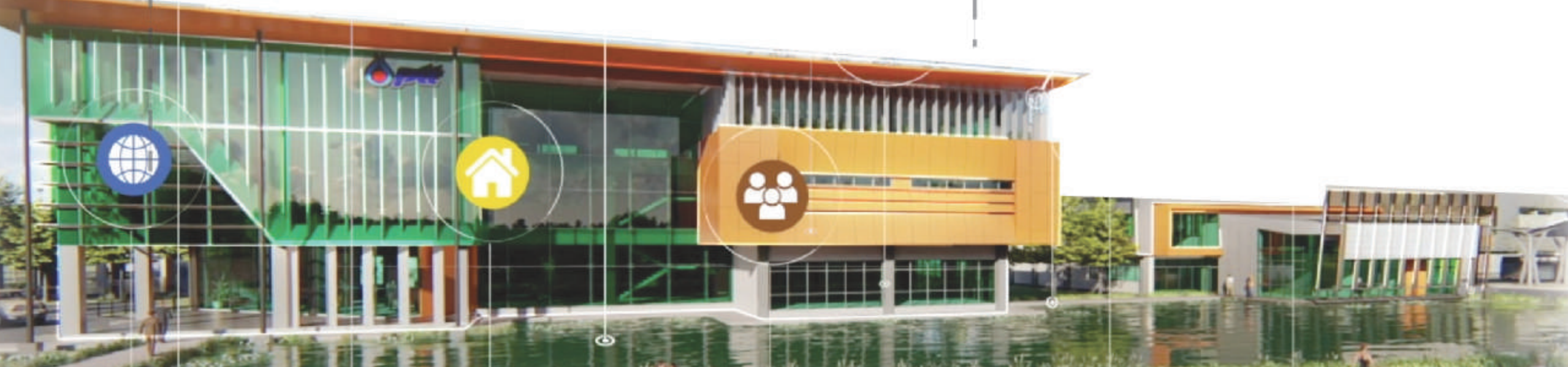
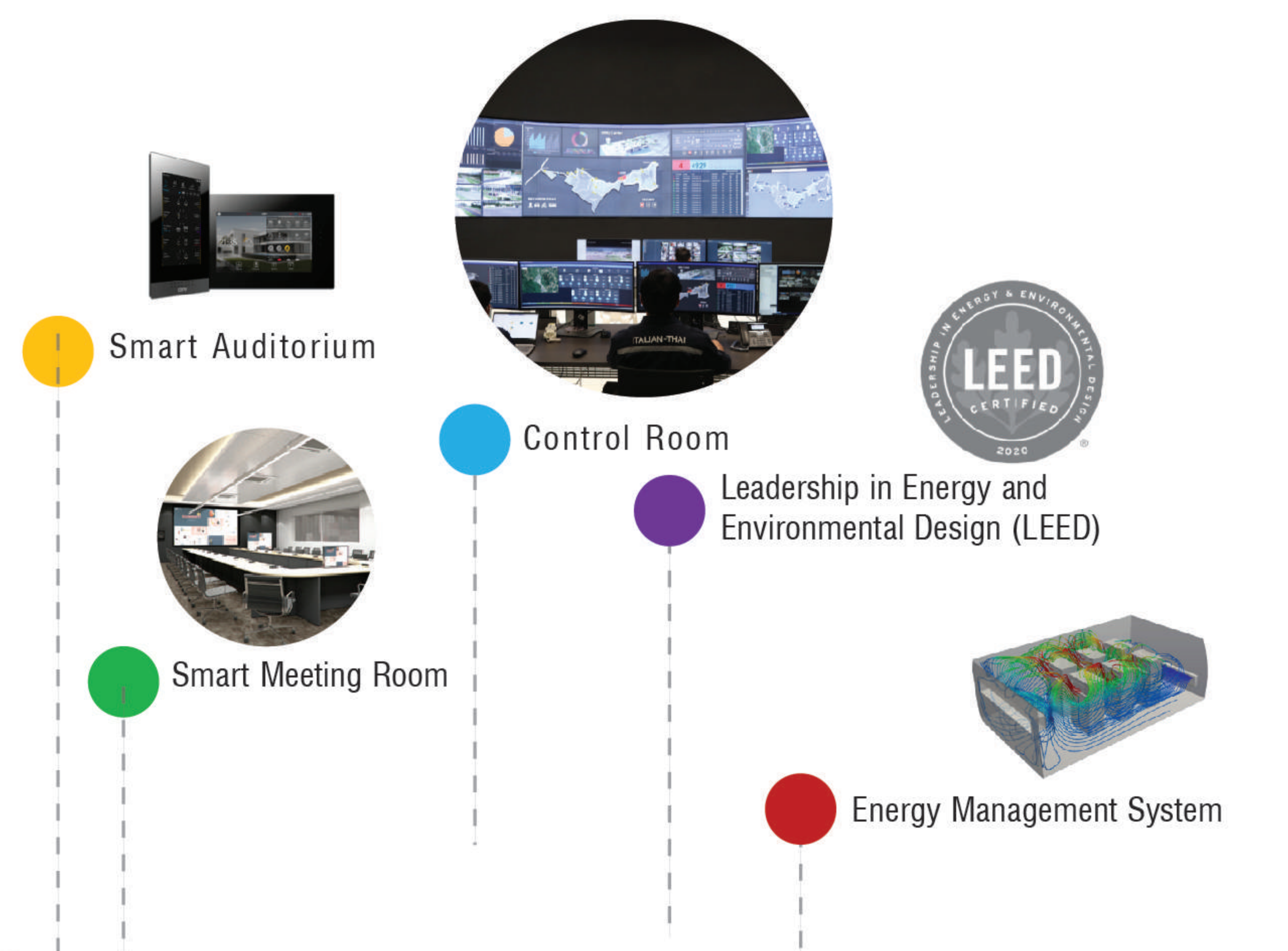
การบริการ

- ระบบบริการและอำนวยความสะดวกให้กับนักลงทุน ผู้ประกอบการ ผู้ใช้พื้นที่
- เว็บไซต์ และแอปพลิเคชันสำหรับมือถือ
- เชื่อมโยงระบบให้บริการในพื้นที่ EEC
- พื้นที่พ่อนปรนกฎระเบียบในการทำนวัตกรรม
- ระบบฐานข้อมูลเมือง (City Data Platform)
- ศูนย์บริการแบบครบวงจร (One Stop Service)

สิ่งอำนวยความสะดวกและสันทนาการ

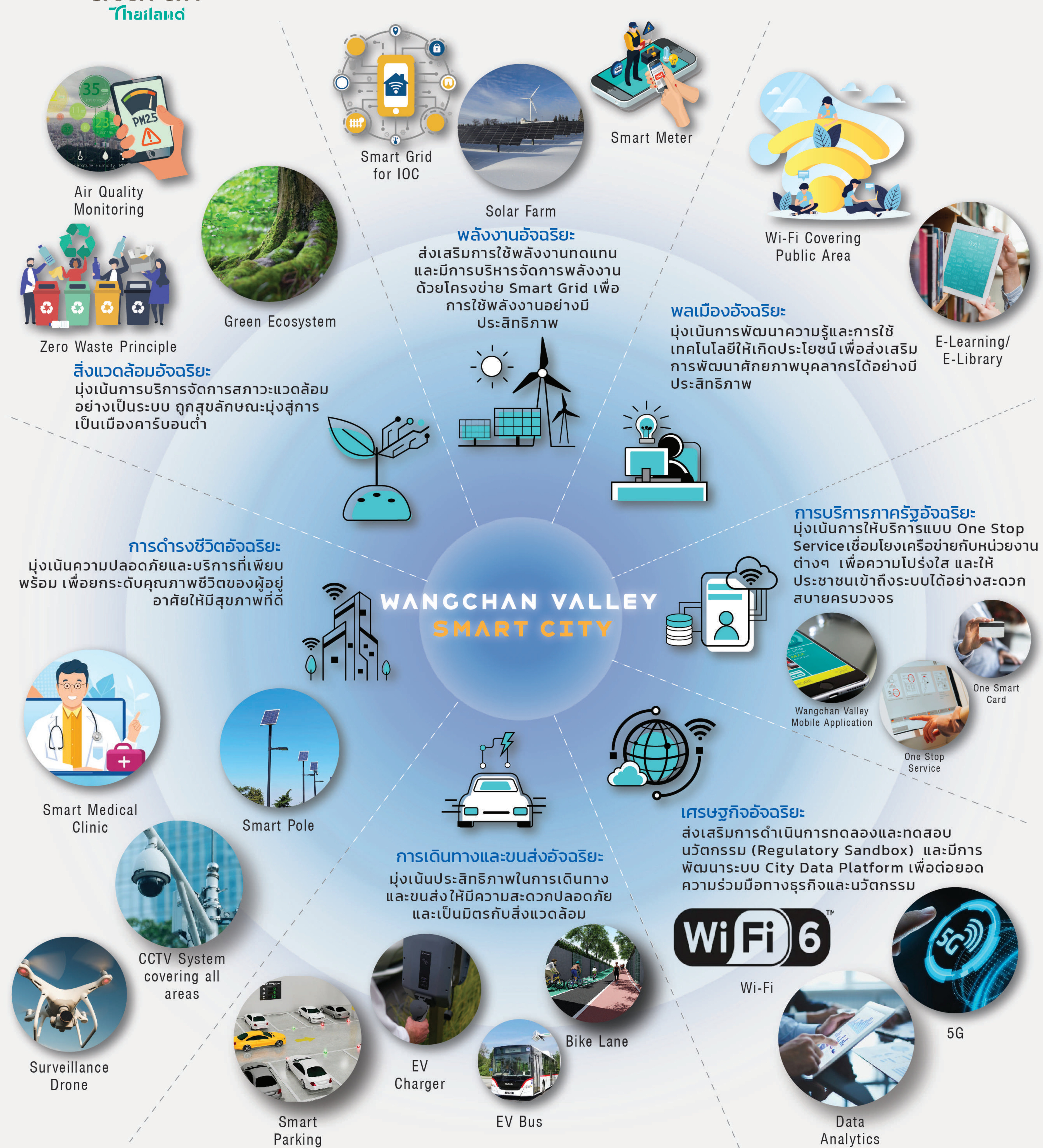
- ศูนย์การค้าและบริการ
 - ห้างสรรพสินค้า
 - ศูนย์แสดงนิทรรศการ
 - โรงแรมและที่พักอาศัย
 - โรงเรียนนานาชาติ
- พื้นที่สันทนาการ ส่งเสริมความเป็นอยู่ที่ดี
 - ตลาดและร้านค้าชุมชน
 - คลินิกอัจฉริยะ
 - พื้นที่สีเขียวและพื้นที่เปิดโล่ง
 - ศูนย์บ่มเพาะธุรกิจเทคโนโลยี และพื้นที่ทำงาน

ศูนย์ปฏิบัติการอัจฉริยะ



เมืองอัจฉริยะ 7 ด้าน แห่งแรกในประเทศไทย

วังจันทร์วัลเลย์เป็นเมืองอัจฉริยะใหม่แห่งแรกของประเทศไทยที่ออกแบบและสร้างตามแนวคิด Smart ทั้ง 7 ด้าน ตามข้อกำหนดของสำนักงานส่งเสริมเศรษฐกิจดิจิทัล (depa)



สิทธิประโยชน์และการสนับสนุน

- TAX**
ยกเว้นภาษีเงินได้บุคคล สูงสุด 13 ปี
- PASSPORT**
สามารถวีซ่า สำหรับ ผู้เชี่ยวชาญ และครอบครัว
- TALES**
ยกเว้นอากรนำเข้าวัตถุดิบ สำหรับการวิจัยและพัฒนา
- TALES**
พื้นที่พ่อนปรนกฎระเบียบในการทำนวัตกรรม และเป็นแหล่งรวมนักวิทยาศาสตร์ นักวิจัย และผู้เชี่ยวชาญ
- TALES**
ภาษีเงินได้บุคคลธรรมดา ร้อยละ 17 ซึ่งต่ำสุดในเอเชีย
- TALES**
ศูนย์บริการด้านการลงทุนแบบเบ็ดเสร็จในที่เดียว เพื่ออำนวยความสะดวกแก่นักลงทุน
- TALES**
สิทธิการเช่าพื้นที่ระยะยาว สำหรับจัดตั้งศูนย์วิจัยและการเข้าพื้นที่ในอาคารเพื่อการวิจัยและพัฒนา
- TALES**
โครงสร้างพื้นฐานที่สามารถใช้สอยร่วมกัน อาทิ โรงผลิตซิเมนต์แบบอุโมงค์ / เครื่องมือวิเคราะห์ทดสอบ / เครื่องมือสเปกซ์ สนามทดสอบ และทดสอบ

ร่วมเป็นส่วนหนึ่งของการพัฒนาวังจันทร์วัลเลย์ให้เป็นเมืองนวัตกรรมแห่งอนาคตของประเทศไทย

พันธมิตร

